

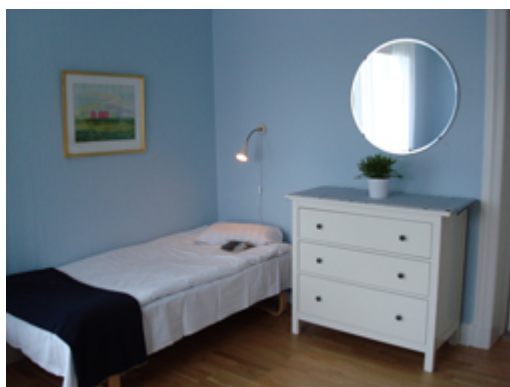
Välkommen till STF Vandrarhem Hågelby!



I hjärtat av Botkyrka, med utsikt över sjön Aspen, ligger Hågelbyparken - en av Sveriges vackraste folkparker. Här finns stora, öppna gräsytor, en 4H-gård med djur, dansbana under segeldukstak, restaurang, café, konferens, hantverksbod, inspirationsdagar och kurser av olika slag. Aktuellt program mm hittar du alltid på vår hemsida www.hagelby.se!

Vandrarhemmet ligger i Stenvillan med 28 bäddar fördelade på sju rum. Receptionen finns i huvudbyggnaden och har öppet vardagar 8-17. Kontakta oss för att få en portkod till Stenvillan ifall ni anländer när receptionen är stängd. Tfn 08 – 599 07 100, hagelbyparken@hagelby.se

Pendeltåg till Tumba eller T-bana till Alby, därefter buss 707/708 till hållplats Hågelby. Med bil väljer du väg 258 från E4/E20 eller Tumba. Stenvillan ligger mittemot Klockhuset och café Anna Giertz.



HågelbyParken