

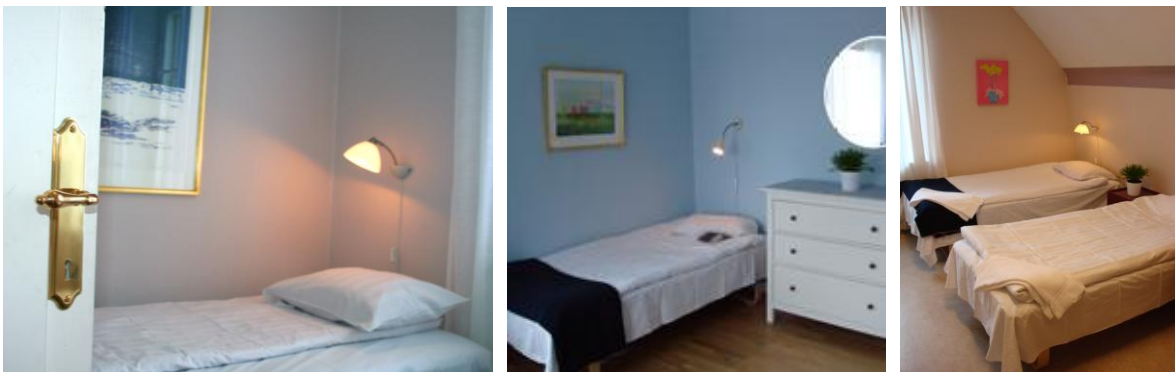
Välkommen till STF Vandrarhem Hågelby!



I hjärtat av Botkyrka, med utsikt över sjön Aspen, ligger Hågelbyparken - en av Sveriges vackraste folkparker. Här finns stora, öppna gräsytor, en 4H-gård med djur, dansbana under segeldukstak, restaurang, café, konferens, hantverksbod, inspirationsdagar och evenemang av olika slag. Aktuellt program mm hittar du alltid på www.hagelby.se.

Vandrarhemmet ligger i Stenvillan med 28 bäddar fördelade på 7 rum. Receptionen finns i huvudbyggnaden och har öppet vardagar kl 08-16. Kontakta oss för att få en portkod till Stenvillan om ni anländer när receptionen är stängd. Tfn 08 - 599 07 100, hagelbyparken@hagelby.se

Vi finns 2 mil söder om Stockholm city: 30 min med bil eller 45 min med kollektivtrafik. Pendeltåg till Tumba eller T-bana till Alby, därefter buss 707/708 till hållplats "Hågelby". Med bil väljer du väg 258 från E4/E20 eller Tumba. Stenvillan ligger mittemot Klockhuset och café Anna Giertz.



HågelbyParken

EN MÖTESPLATS FÖR ALLA SINNEN!